

Střední odborná škola a střední odborné učiliště Nejdek  
Rooseveltova 600, 362 21 Nejdek

Výroční zpráva  
o činnosti školy ve školním roce 2013 – 2014


V Nejdku, dne 10. října 2014

Tato výroční zpráva školy byla schválena školskou radou SOŠ a SOU Nejdek dne 15. 1. 2015



Mgr. Josef Dvořáček  
ředitel školy

Střední odborná škola a střední odborné učiliště  
Nejdek  
příspěvková organizace



Ing. Jana Mazáčková  
předseda školské rady

Střední odborná škola a střední odborné učiliště Nejdek  
Rooseveltova 600, 362 21 Nejdek

**Výroční zpráva**  
**o činnosti školy ve školním roce 2013 – 2014**

V Nejdku, dne 10. října 2014

Tato výroční zpráva školy byla schválena školskou radou SOŠ a SOU Nejdek dne .....

Mgr. Josef Dvořáček  
ředitel školy

Ing. Jana Mazáčková  
předseda školské rady

## Obsah:

<b>I. Základní údaje o škole .....</b>	<b>3</b>
Identifikační údaje školy .....	3
Vedení školy.....	3
Charakteristika školy .....	3
Údaje o školské radě .....	4
<b>II. Přehled školou otevřených oborů vzdělání .....</b>	<b>5</b>
<b>III. Personální zabezpečení činnosti školy .....</b>	<b>6</b>
Přehled pracovníků a pracovišť školy na konci školního roku 2013/2014 .....	6
Kvalifikovanost pedagogických pracovníků školy .....	7
<b>IV. Příjímáací řízení a vzdělávací výsledky školy.....</b>	<b>8</b>
Údaje o přijímacím řízení.....	8
Údaje o výsledcích vzdělávání žáků .....	8
Souhrnná statistika tříd.....	9
Přehled výsledků maturitních a závěrečných zkoušek .....	10
Práce metodických komisí .....	10
<b>V. Údaje o prevenci sociálně patologických jevů .....</b>	<b>11</b>
Přehled žáků se sociálním nebo zdravotním znevýhodněním.....	12
<b>VI. Údaje o dalším vzdělávání pracovníků školy.....</b>	<b>13</b>
Vzdělávání pedagogických pracovníků školy .....	13
Vzdělávání nepedagogických pracovníků školy .....	14
<b>VII. Údaje o aktivitách a prezentaci školy na veřejnosti.....</b>	<b>15</b>
<b>VIII. Údaje o kontrolní činnosti .....</b>	<b>19</b>
<b>IX. Základní údaje o hospodaření školy.....</b>	<b>21</b>
<b>X. Údaje o zapojení školy do rozvojových a mezinárodních projektů.....</b>	<b>22</b>
Projekty realizované školou se sociálními partnery .....	22
<b>XI. Údaje o spolupráci s odborovými organizacemi, organizacemi zaměstnavatelů a dalšími partnery při plnění úkolů ve vzdělávání.....</b>	<b>28</b>
Přehled sociálních partnerů školy .....	28
Firmy .....	28
Školská zařízení.....	29
Ostatní partneři .....	29
<b>XII. Přílohy .....</b>	<b>30</b>

## **I. Základní údaje o škole**

### **Identifikační údaje školy**

Název: Střední odborná škola a střední odborné učiliště Nejdek

Sídlo: Rooseveltova 600, 362 21 Nejdek

Web, mail: [www.sosnejdek.cz](http://www.sosnejdek.cz), [info@sosnejdek.cz](mailto:info@sosnejdek.cz)

Telefon: 353 825 353, 353 825 354

Zřizovatel školy: Krajský úřad Karlovarského kraje, Západní 353/88, 360 06 Karlovy Vary

### **Vedení školy**

Ředitel školy: Mgr. Josef Dvořáček

Zástupce pro teoretické vyučování: Mgr. Karel Chaloupka

Zástupce pro praktické vyučování: Petr Baumann

Vedoucí technicko ekonomického úseku: Hana Tanečková

Vedoucí domova mládeže: Radovan Němec

Asistentka ředitele a personalistka: Bc. Lucie Řeháčková

### **Charakteristika školy**

Ve školním roce 2013/2014 zahájilo v SOŠ a SOU Nejdek studium 247 žáků. Zaměstnanců bylo na začátku školního roku 45. Z toho bylo 34 pedagogických pracovníků včetně vychovatelů domova mládeže. V tomto roce vstoupila v platnost změna: nová adresa školy, která byla stavebním úřadem určena podle situování budovy a hlavního vchodu, je totožná s adresami vyhledavačů a rejstříkem škol.

Domov mládeže s kapacitou 25 žáků je provozován ve Smetanově ulici 1109, Nejdek, je využíván žáky dojíždějícími ze vzdálenějších míst.

Ekonomická situace školy byla vyrovnaná.

Cílem rozvoje SOŠ a SOU Nejdek je poskytnout žákům a pedagogům moderní pracovní prostředí v oborech, které jsou v regionu pro sociální partnery dlouhodobě významné a z pohledu zaměstnavatelů potřebné. Požadavku neustálé modernizace výukového prostředí a využívání účinných výukových metod je podřízena i projektová činnost, do které jsou zapojeni nejen pedagogové, ale i žáci školy. Všechna odloučená pracoviště školy a budovy školy jsou využívány k výuce. Objekt vily Felicitas, bývalého SOU lesnického v Abertamech, který je pod

správou školy, je nyní zapůjčen občanskému sdružení obce Abertamy (OSA) a sdružení obcí Montanregion Krušné hory – Erzgebirge.

Vzdělávací činnost byla nabízena ve dvou maturitních a třech učňovských oborech. Dva z uvedených tříletých oborů s výučním listem středního odborného učiliště v Nejdku jsou mj. zaměřeny i na středoškolské vzdělávání žáků se speciálními vzdělávacími potřebami. Žáci všech oborů SOŠ a SOU Nejdek mají ve školních vzdělávacích programech zařazen povinně volitelný cizí jazyk, což je mezi středními školami v České republice mimořádnou nabídkou.

Hlavním cílem pedagogů je vedle teoretické a praktické výuky zapojit žáky do odborné přípravy přímo u sociálních partnerů nebo firem. Odborná praxe žáků u sociálních partnerů – zaměstnavatelů je integrována ve školních vzdělávacích programech. Na trhu práce v Karlovarském kraji se absolventi školy plně uplatňují .

Ve školním roce 2013/2014 pokračovala dobrá spolupráce s řadou sociálních partnerů a zaměstnavatelů, zejména s městem Nejdek, jinými školami a strojírenskými firmami. Ve škole pracovala školská rada.

### **Údaje o školské radě**

Ve školním roce 2013/2014 pracovala školská rada ve složení:

Mgr. Karel Chaloupka – předseda – pedagogická kurie

Mgr. Jitka Štatská – místopředsedkyně – zástupce veřejnosti

Ing. Vladimír Benda – zástupce veřejnosti (starosta města Nejdek)

Jiří Malý – zapisovatel – pedagogická kurie

Michal Halva – žákovská kurie

Školská rada projednávala dodatky ke školnímu řádu, budoucnost školy pro příští období a výroční zprávu školy.

Členové školské rady se výraznou měrou zasloužili na další existenci školy, když se zúčastňovali jednání o budoucnosti školy se starostou města Nejdek, radním pro školství Krajského úřadu Karlovarského kraje a hejtmanem Karlovarského kraje.

## II. Přehled školou otevřených oborů vzdělání

Název a číslo studijního oboru, učebního oboru, RVP		Učební dokument – učební plán, osnova			
		schválen MŠMT	č.j.	platnost od	Poznámka – název ŠVP
Veřejnosprávní činnost	68-43-M/01		KŘ-295/2009	01. 09. 2009	ŠVP od 01. 09. 2009 68-43-M/01, název: Veřejnosprávní činnost se zaměřením na ochranu životního prostředí
Nástrojař	23-52-H/01		KŘ-283/2010	01. 09. 2009	RVP – Strojírenské práce ŠVP – Nástrojař
					Strojírenské práce
Strojírenské práce	23-51-E/01		KŘ - 181/2011	01. 09. 2011	ŠVP od 01. 09. 2010 23-51-E/01, název: Zámečnické práce a údržba
Stravovací a ubytovací služby	65-51-E/01		KŘ – 320/2010	01. 09. 2010	ŠVP od 01. 09. 2010 65-51-E/01 Kuchařské práce
					Stravovací a ubytovací služby
Mechanik strojů a zařízení	23-44-L/01			01. 09. 2011	

### III. Personální zabezpečení činnosti školy

#### Přehled pracovníků a pracovišť školy na konci školního roku 2013/2014

Pracovní zařazení	Počet prac.	Pracoviště	Úvazek	Pracovní zařazení	Počet prac.	Pracoviště	Úvazek
Ředitel	1	Ředitelství školy, Rooseveltova 600, Nejdek	1	Vedoucí OP	1	OP K. Vary, St. Role	0,875
				Učitel teorie	10		7,759
ZŘTV	1		1	Učitel OV	1		0,952
Vedoucí TE úseku a mzd. účetní	1		1	Školník, uklízečka	2		1,750
Hospodářka	1		1	Údržbář	1		0,750
Admin.prac. a ved. šk. jíd.	1		1	Učitelka OV	1	DM K. Vary, Lidická ul.	0,952
Asistentka ředitele a personalistka	1		1	Učitelka OV	1	ZŠ ŠJ Jízdárenská	0,952
				ZŘPV a vedoucí OP	1	OP Nejdek, Metalis	1
Učitel teorie	9		7,048	Učitel OV	2		2
Učitelka OV	1		0,952				
Kuchařka	1		1	Vedoucí DM	1	DM Nejdek	1
Školník	1		1	Vychovatelka a asistentka pedagoga	1		1,225
Uklízečka	1		0,750				
<b>Škola CELKEM</b>					<b>41</b>		<b>35,965</b>

## Kvalifikovanost pedagogických pracovníků školy

Pedagogičtí pracovníci přepočtení podle pracovních úvazků													
Funkce	Celkem osob	Kvalifikovaní přepočtení	Nekvalifikovaní-úvazky					Věkové složení/úvazek					
			Celkem	PF pro jiný stupeň školy	jiné VŠ	Bez DPS	ostatní	do 30 let	31 - 40	41 - 55	nad 55	pracující důchodci	Celkem
Ředitel školy	1	1	0	0	0		0	0	0	1/1	0	0	1/1
Zástupce ŘŠ	2	1	1	1	0		0	0	0	0	1/1	1/1	2/2
Učitelé	19	6,5 52	8,8 44	1,30 2	0,667		9	2/ 1, 92 1	4/ 3,8 09	9/ 5,8 56	3/ 3,1 43	1/ 1,66 7	19/ 16,3 96
Učitel praktického vyučování	0	0	0			0	0	0	0	0	0	0	0
Učitel odborného výcviku	6	5,8 08	1			1	0	0	0	5/ 4,8 08	1/1	0	6/ 5,80 8
Vychovatelé DM	2	2	0					0	0	0	1/1	1/1	2/2
Asistenti pedagoga	1	0,2 25	0					0	0	0	0	1/ 0,22 5	1/ 0,22 5
<b>Celkem</b>	<b>31</b>	<b>16, 585</b>	<b>10, 844</b>					<b>2/ 1, 92 1</b>	<b>4/ 3,8 09</b>	<b>15/ 11, 664</b>	<b>6/ 6,1 43</b>	<b>4/ 3,89 2</b>	<b>31/ 27,4 29</b>

Další údaje:

1. k obsazení školního roku 2013/2014 bylo nově přijato plně kvalifikovaných učitelů – absolventů – první nástup ..... 0
2. k obsazení školního roku 2013/2014 bylo nově přijato plně kvalifikovaných učitelů (kromě absolventů) ..... 0
3. v průběhu školního roku 2013/2014 rozvázalo pracovní poměr plně kvalifikovaných učitelů ..... 0
4. nejvíce chybějící aprobace a obory: ..... AJ, technické předměty



## **IV. Příjímací řízení a vzdělávací výsledky školy**

### **Údaje o přijímacím řízení**

Pro školní rok 2013/2014 bylo vyhlášeno 5 kol přijímacího řízení. V oborech a ročnících daného studia byl zahájen školní rok s následujícími počty žáků:

<b>Kód oboru</b>	<b>Název oboru</b>	<b>1</b>	<b>2</b>	<b>3</b>	<b>4</b>	<b>Žáci celkem</b>
65-51-E/01	Stravovací a ubytovací služby	29	38	26	/	<b>93</b>
68-43-M/01	Veřejnosprávní činnost	20	20	24	30	<b>94</b>
23-44-L/001	Mechanik strojů a zařízení	/	/	/	/	/
23-52-H/01	Nástrojař	10	14	14	/	<b>38</b>
23-51-E/004	Zámečnické práce a údržba	/	/	/	/	/
23-51-E/01	Strojírenské práce	7	8	7	/	<b>22</b>
<b>Celkem</b>		<b>66</b>	<b>80</b>	<b>71</b>	<b>30</b>	<b>247</b>

### **Údaje o výsledcích vzdělávání žáků**

Ve školním roce 2013/2014 byly otevřeny třídy s uvedenými školními vzdělávacími programy:

68-43-M/01 – Veřejnosprávní činnost se zaměřením na ochranu životního prostředí

23-52-H/01 – Nástrojař

65-51-E/01 – Stravovací a ubytovací služby

23-51-E/01 – Strojírenské práce

Při výuce podle nových školních vzdělávacích programů, v rámci RVP, se ŠVP zároveň ověřují a návrhy změn se konzultují a zapracovávají ve spolupráci s metodickými komisemi do ŠVP pro nové ročníky.

## Souhrnná statistika tříd

### 1. pololetí

Třída	V	P	N	Nh	Nk	Uv	Uz	Průměr	Třídní
V1	0	10	4	1	0	3	0	<b>2,52</b>	Ing. Ivana Schwarzová
V2	0	5	12	8	0	2	0	<b>3,42</b>	Ing. Silvie Flídrová
V3	0	14	8	1	0	4	0	<b>2,94</b>	Ing. Jana Mazáčková
V4	1	15	12	1	0	10	0	<b>3,02</b>	Mgr. Heda Jubánková
N1.	0	6	2	0	0	0	0	<b>2,44</b>	Ing. Dana Vraná
N2.	0	11	1	0	0	0	0	<b>2,49</b>	Jiří Malý
N3.	1	8	1	1	0	1	4	<b>2,02</b>	Jiří Malý
S1.A	2	10	1	2	0	0	0	<b>2,38</b>	Hana Petričičová
S1.S	0	11	7	3	0	0	0	<b>2,66</b>	Ing. Jan Švandrlík
S2.A	0	12	10	3	0	0	0	<b>2,74</b>	Bc. Daniela Rafajová
S2.S	1	10	5	1	0	0	0	<b>2,58</b>	Radovan Němec
S3.A	2	6	1	1	0	1	0	<b>2,34</b>	Mgr. Adéla Szebestová
S3.S	0	9	0	0	0	4	0	<b>2,45</b>	Eva Melicharová
<b>Celkem:</b>	<b>7</b>	<b>127</b>	<b>64</b>	<b>22</b>	<b>0</b>	<b>25</b>	<b>4</b>	<b>2,62</b>	

### 2. pololetí

Třída	V	P	N	Nh	Nk	Uv	Uz	Průměr	Třídní
V1	0	10	3	0	0	2	0	2,32	Ing. Ivana Schwarzová
V2	0	12	4	1	0	1	0	3,05	Ing. Silvie Flídrová
V3	0	18	4	3	0	4	0	2,83	Ing. Jana Mazáčková
V4	0	25	3	0	0	12	0	2,76	Mgr. Heda Jubánková
N1.	0	8	0	0	0	0	0	2,58	Ing. Dana Vraná
N2.	1	10	0	0	0	0	0	2,23	Jiří Malý
N3.	1	11	0	0	0	1	3	1,89	Jiří Malý
S1.A	3	9	0	0	0	0	0	2,30	Hana Petričičová
S1.S	0	12	1	0	0	0	0	2,52	Ing. Jan Švandrlík
S2.A	0	18	0	0	0	0	0	2,62	Bc. Daniela Rafajová
S2.S	0	14	0	0	0	0	0	2,47	Radovan Němec
S3.A	2	8	0	0	0	1	0	2,15	Mgr. Adéla Szebestová
S3.S	0	14	1	0	0	4	0	2,38	Eva Melicharová
<b>Celkem:</b>	<b>7</b>	<b>169</b>	<b>16</b>	<b>4</b>	<b>0</b>	<b>25</b>	<b>3</b>	<b>2,47</b>	

## Přehled výsledků maturitních a závěrečných zkoušek

Škola	Obor	MZ / ZZ	Třída	Počet žáků	Prospěl s vyznamenáním	Prospěl	Neprospěl
SOŠ	68-43-M/01 Veřejnosprávní činnost	Maturitní zkouška	V4.	24	0	17	7
SOU	23-52-H/01 Nástrojař	Závěrečná zkouška	N3.	12	5	7	0
SOU	23-51-E/004 Strojírenské práce	Závěrečná zkouška	S3.S	5	0	5	0
SOU	65-51-E/01 Stravovací a ubytovací služby	Závěrečná zkouška	S3.S	9	4	5	0
SOU	65-51-E/01 Stravovací a ubytovací služby	Závěrečná zkouška	S3.A	10	1	9	0

### Práce metodických komisí

Problematiku pedagogické práce řeší pravidelně a dlouhodobě uvedené metodické komise:

Metodická komise	Předseda
Všeobecně vzdělávací předměty	Ing. Dana Vraná
Jazykové předměty	Mgr. Heda Jubánková
Odborné předměty strojírenské	Jiří Malý
Odborné předměty SOŠ	Ing. Ivana Schwarzová
Odborné předměty kuchařské	Hana Petričičová

## **V. Údaje o prevenci sociálně patologických jevů**

Metodik prevence je Ing. Silvie Flídrová. Výchovnou poradkyní je Ing. Dana Vraná.

Prevence sociálně patologických jevů je integrována do výuky předmětů všech oborů studia. Významně se na ní při výuce podílí každodenní předcházení konfliktům v kolektivu žáků a přiměřeně motivační prostředí mezi učitelem a žákem ve vyučovací hodině.

Ing. Schwarzová s kolegy organizuje tradiční akce se žáky, kterých se zúčastňujeme také s ohledem na preventivně výchovný dopad na jejich účastníky. Jsou to uvedené aktivity:

### **Charitativní sbírky:**

Světluška – podpora nevidomým

Bílá pastelka – podpora nevidomých

Srdíčkový den – podpora ohrožených dětí

Sluníčkový den – podpora pěstounských rodin

Projekt Šance – podpora sociálně znevýhodněných

Český den proti rakovině

Tříkrálová sbírka

### **Preventivní besedy, přednášky a výchovné akce:**

AIDS + HIV – projekt KK a zdravotnických škol

Sex, AIDS a vztahy – beseda

Život v závislosti – beseda

Kyberšikana a facebook – přednáška s besedou PČR a MP

BESIP

Rock v hudbě – výchovný koncert

Divotvorný hrnec – divadelní představení Karlovy Vary

### **Dobrovolnictví:**

dobrovolnické aktivity (pomoc při akcích o.s. Dětský svět Nejdek pro rodiny s dětmi)

## Přehled žáků se sociálním nebo zdravotním znevýhodněním

Specifikem školy je vyšší počet žáků se zdravotním postižením nebo zdravotním a sociálním znevýhodněním, o které ostatní střední školy nemají zájem, nebo ve kterých je vzdělávání uvedených žáků jen okrajovou záležitostí. Uvědomujeme si, že námi uvedené počty žáků nejsou úplné, protože sociální zázemí žáků nedovoluje vzhledem k legislativě dosáhnout a zajistit jejich odpovídající odborné vyšetření. Přes velmi náročnou pedagogickou práci se znevýhodněnými žáky se po absolvování studia ukazuje, že nejsou o nic horší, než absolventi ostatních středních škol a **podle údajů úřadu práce se dobře začleňují do reálného pracovního procesu** nebo dále zvyšují svoji kvalifikaci studiem v oboru.

V kategorii uvedených žáků dosahujeme velmi dobrého uplatnění v praxi. Míra jejich nezaměstnanosti je velmi nízká. Řada rodičů – absolventů školy, díky svým zkušenostem ze svého studia, děti opět zapisuje ke vzdělávání na SOŠ a SOU Nejdek.

Druh postižení	Počet tříd	Počet žáků:	
		E-obory/ostatní obory celkem	dívky
Mentální postižení		50+20	19+5
Kombinované vady		3+5	1+2
<b>Celkem</b>	13	53+25	20+7

## VI. Údaje o dalším vzdělávání pracovníků školy

### Vzdělávání pedagogických pracovníků školy

#### Vzdělávání pracovníků školy – úsek teoretického vyučování

<b>Příjmení a jméno</b>	<b>Termín</b>	<b>Akce</b>
Ing. Jana Mazáčková	01. 04. 2014	Občanský zákoník – terminologie, občanské právo
	02. 07. 2014	IT – 1. část
	13. 02. 2014	Management školní třídy
	25. 03. 2014	Konzultační semináře pro zadavatele i zadavatele PUP
	03. 12. 2013	Finanční gramotnost
	29. 01. 2014	Maturitní zkouška z AJ
Ing. Jan Švandrlík	18. 02. 2014	Výchovné problémy
	18. 02. 2014	Zadavatel maturitní zkoušky
Petr Svatoň	1. ročník	MU – Brno, pedagogická fakulta
Ing. Kateřina Borůvková	1. ročník	DPS
Ing. Silvie Flídrová	1. ročník	DPS
	13. 02. 2014	Management školní třídy
	29. 01. 2014	Maturitní zkouška z AJ
	02. 07. 2014	IT – 1. část
Michaela Kaštánková - Pecháčková	1. ročník	UJEP Ústí nad Labem, speciální pedagogika
Kateřina Budínová	1. ročník	UJEP Ústí nad Labem, speciální pedagogika
Mgr. Heda Jubánková	17. 02. 2014	Písemná maturitní zkouška z ČJ
	29. 01. 2014	Maturitní zkouška z NJ
	04. 03. 2014	Ústní maturitní zkouška z ČJ
	02. 07. 2014	IT – 1. část
Veronika Gejgušová	31. 03. 2014	Zadavatel maturitní zkoušky
	29. 01. 2014	Maturitní zkouška z AJ
	02. 07. 2014	IT – 1. část
Ing. Ivana Schwarzová	25. 03. 2014	Maturitní zkoušky PUP
	03. 03. 2014	Maturitní komisař
	13. 04. 2014	Předseda maturitní zkoušky
	04. 12. 2013	Finanční gramotnost
	02. 07. 2014	IT – 1. část
Ing. Marcela Polcarová	3. ročník	KU Praha, matematicko-fyzikální fakulta, učitelství matematiky pro SŠ
Bc. Daniela Rafajová	2. ročník	MU Brno – obor specializace v pedagogice, učitelství odborných předmětů pro SŠ
	18. 02. 2014	Výchovné problémy a jejich řešení ve třídě
Ing. Dana Vraná	5. ročník	ČZU Praha, provozně-ekonomická fakulta, veřejná správa a regionální rozvoj
Mgr. Josef Dvořáček	29. 01. 2014	Metodická podpora učitelů-Mat.zkouškyN.
	05. 06. 2014	Seminář „Dotkni se 20 stol. N.Muzeum“

## Vzdělávání pracovníků školy – úsek praktického vyučování

Další vzdělávání pedagogických pracovníků probíhalo prostřednictvím:

- Národního institutu dalšího vzdělávání pedagogických pracovníků a odborných škol
  - sociálně patologické jevy
  - hygienické předpisy HACCP
  - hygienické minimum pro UOV kuchařského oboru
  - další vzdělávání pedagogických pracovníků
- Základy CNC obrábění pro UOV strojních oborů

## Vzdělávání nepedagogických pracovníků školy

<b>Příjmení a jméno</b>	<b>Termín</b>	<b>Akce</b>
Hana Bílková	25. 2. 2014	Hygienické požadavky ve stravovacích službách
Jiřina Gregorová	05. 03. 2014	Poskytování náhrad cestovních výdajů
Iveta Rusová	10. 2013	Školení pracovníků provozovny stravovacích služeb
	25. 02. 2014	Hygienické požadavky ve stravovacích službách
Lucie Řeháčková, Bc.	25. 10. 2013	Nový občanský zákoník
Hana Tanečková	10. 2013	Demonia – Změny daňových a pojistných zákonů v r. 2013
	01. 2014	Demonia – Zúčtování daní za r. 2013
	06. 2014	Účetní standardy
	15. 01. 2014	Roční zúčtování záloh 2013

## **VII. Údaje o aktivitách a prezentaci školy na veřejnosti**

### **Mimovyučovací aktivity – úsek teoretického vyučování**

- Dny otevřených dveří v Nejdku a Karlových Varech
- Kam po základní škole – Cheb, Ostrov a Sokolov
- Škola 2014 – LS Thermal Karlovy Vary
- Prezentace školy na Velikonočních trzích v K.Varech ve spolupráci s magistrátem města
- Turistický kurz – třída V3.
- Česko–německá setkávání žáků škol a společné vaření, exkurze, výlety
- Charitativní akce
- Projektová činnost zaměstnanců školy
- ČVUT Praha – „STREETECH“ – setkání studentů při prezentaci výrobků
- Maturitní ples – třída V4.
- Nábory pedagogů na základních školách v regionu
- Přednášky v rámci prevence sociálně patologických jevů, sociometrie tříd
- Exkurze:
  - Sokolovská uhelná, a. s. – nástrojaři a mechanici
  - firma Kozodoj – výroba mléčných výrobků
  - hotel Sanssouci
  - Becherovka
  - Parkhotel Richmond – žáci oboru stravovací a ubytovací služby
  - Krajská knihovna – žáci oboru veřejnosprávní činnost
- Školní a okresní kola sportovních soutěží – fotbal o pohár Josefa Masopusta, CAP Corny, lehká atletika, halový fotbal, vybíjená, šachy, florbal, basketbal, silový víceboj, badminton, Pohár primátora, štafetový závod na in-line bruslích

### **Mimovyučovací aktivity – úsek praktického vyučování**

Žáci pod vedením UOV:

- Účast při sportovních soutěžích
- Příprava exponátů pro výstavy pod vedením UOV a přímá účast žáků na výstavě „Škola 2014“ v Karlových Varech a „Dnech otevřených dveří“
- Účast žáků strojírenských oborů Nástrojař a Mechanik pro stroje a linky na výstavě „STREETECH“, kde získali ocenění – diplomy za předvedené výrobky
- Školní soutěž ve tvorbě technické dokumentace



- Školní soutěž v odborných dovednostech oboru „Stravovací a bytovací služby“
- Výroba občerstvení pro Městský úřad Nejdek
- Výroba občerstvení pro účastníky konferencí a seminářů projektu CÍL 3 – Ziel 3 v rámci projektu Kulinářské zážitky v Krušnohoří – Erzgebirge.

Pedagogičtí pracovníci:

- Další vzdělávání pedagogických pracovníků prostřednictvím Národního institutu dalšího vzdělávání pedagogických pracovníků a odborných škol (lektorské dovednosti, školení tvorba ŠVP, sociálně patologické jevy, hygienické předpisy HACCP, hygienické minimum pro UOV kuchařského oboru)
- Spolupráce se zákonnými zástupci a rodiči znevýhodněných žáků
- Aktivní účast při nábořech žáků (návštěvy ZŠ, besedy se žáky končícími základní vzdělávání, účast na třídních schůzkách vycházejících žáků)
- Příprava a výroba propagačních materiálů pro náboř žáků (prezentace oborů, informační leták školy, prezentace školy apod.)
- Příprava prezentací, výstav a schůzek Škola 2014 v Karlových Varech, Dnů otevřených dveří
- Spolupráce se sociálními partnery školy a zaměstnavateli v regionu:  
Metalis Nejdek s.r.o., Lincoln CZ, s.r.o., WITTE Nejdek, spol. s.r.o., Chodos Chodov s.r.o., TRIMA EDM s.r.o., Sokolovská uhelná, právní nástupce, a.s., ENVOplus service, s.r.o., Nejdecká česárna vlny, a.s., PENTA BM, s.r.o., BAU-STAV, a.s., Kovovýroba DZ s.r.o., Sokorest, s.r.o., SCOLAREST – zařízení školního stravování, spol. s.r.o., Léčebné lázně Jáchymov, a.s., ŠIMICE TIPO s.r.o., CATERING, Družba výroba potravin, PROXIMA GASTRO, s. r. o., SportHotel, Imperial Karlovy Vary a.s.
- Svépomocná činnost při údržbě zařízení školy
- Organizace turistického kurzu a účast při jeho konání
- Publikační činnost (příprava tiskových materiálů, článků a fotografií)
- Účast učitelů v projektové činnosti (Rozvoj školského portálu Karlovarského kraje, „DUM“, „Šablony“, „Kulinářské zážitky v Krušnohoří – Erzgebirge)
- Pilotáž Vzdělávacího programu „Pospolu“

### **Úspěchy / aktivity oborů – úsek praktického vyučování**

Praxe:

- Zabezpečení výstavy „Škola 2013“ s výrobou občerstvení a předvedením úvodního rautu, propagace oborů ukončených závěrečnou zkouškou tvorbou výrobků
- Zabezpečení propagace a výstava výrobků z oboru stravování pro Dny otevřených dveří

- Zajištění oborových konferencí a seminářů v rámci projektu „CÍL 3 – ZIEL 3“ formou přípravy, občerstvení, obsluhy účastníků a tvorby, modernizace včetně ověřování tradičních receptur
- Příprava občerstvení pro Městský úřad Nejdek „Setkání učitelů důchodců“
- Školní soutěž v tvorbě technické dokumentace „Kreslení výrobních výkresů“
- Soutěže v odborných dovednostech 1. a 2. kolo oboru stravovací a ubytovací služby
- „STREETECH“ účast žáků strojírenských oborů nástrojař na republikové akci, kde žáci naší školy získali diplomy za předvedené výrobky

### **Mimovyučovací aktivity – Domov mládeže, Nejdek**

Realizované aktivity v Domově mládeže:

- Cvičení s Jillian Michaels – děvčata – pravidelné cvičení – formování postavy – průběžně
- Kino Nejdek – film „Šmejdi“ – spolupráce s důchodci – 18. 09. 2013
- Muzeum Nejdek – vernisáž – „Rudné hornictví na Nejdecku“ – 19. 09. 2013
- Odborná přednáška – Krušnohorská kuchyně aneb „Gutgusch'n“ prof. Schickera - 24. 09. 2013 v SOŠ a SOU Nejdek
- Beseda – farář Mgr. Bob Halekia Ogola – téma „Afrika – Keňa, jak ji neznáme“ - 03. 10. 2013 – společenská DM
- Beseda s příslušníkem Dopravní policie – 08. 10. – společenská – 18:30 – 19:30 hod.
  - Besip, předpisy – kola, brusle, přechody chodců
- Opékání vuřtů – 09. 10. 2013 u Bernovského rybníka – 16:00 – 18:30 hodin
- Exkurze ve firmě SWISSFORM – 17. 10. 2013 – 15:00 – 17:00 hodin
- Galerie – knihovna – vernisáž – 05. 11. 2013 – 17:00 – 18:00 – ( Bezpečnost našich dětí především) – ve spolupráci s Městskou policií
- Beseda – „třídění odpadu“ – p. Bokštefl – Ave Nejdek 14. 11. 2013 – společenská místnost – 17:00 – 18:00
- Beseda – „ Pečení vánočního cukroví – tradice“ – p. Rusová – 19:00 – 20:00 hodin
- Beseda s Městskou policií Nejdek – „ Šikana a kyberšikana“ – 18. 02. 2014 od 16:00
- Muzeum Nejdek – 27. 03. 2014 – vernisáž – „ Kočky a kočičky pro radost“ – od 17:00
  - v muzeu – předvelikonoční prodejní výstava
  - příprava prezentace na velikonočních trzích v K.Varech
- Bowling – Stará Role – 10. 04. 2014 – návštěva a hra od 16:00 do 18:00 hodin

Další provedené nebo plánované akce:

- Opékání vuřtů u Benovského rybníka

- Předání velikonočních dekorací Léčebně dlouhodobě nemocných v Nejdku
- Vánoční výstava v Muzeu Nejdek
- Vánoční besídka na DM

Dále ubytovaní žáci pomáhali starším lidem s úklidem, chlapci nosili dřevo a uhlí, uklízeli sněh, pomáhali s nákupy a při úklidu domů, DM a prostor v jeho okolí. Pro LDN vyrobili a předali dárky na Vánoce a Velikonoce.

Zájmové kroužky:

- vaření, ruční práce – pletení, pedikúra a manikúra
- sportovní kroužky – míčové hry v tělocvičně a na hřišti u školy
- kroužek – šípky, kulečník

## **VIII. Údaje o kontrolní činnosti**

Ve školním roce 2013/2014 byly provedeny tyto kontroly:

### **Kontrola České školní inspekce:**

#### **1. kontrola:**

Kontrola dodržování právních předpisů podle ustanovení par. 174 odst. 2 písm. d) zák. č. 561/2014 Sb., o předškolním, základním, středním, vyšším odborném a jiném vzdělávání (školský zákon), ve znění pozdějších předpisů a zákona č.255/2012 Sb., o kontrole.

**Kontrola dodržování vybraných ustanovení školského zákona a souvisejících a prováděcích právních předpisů, které se vztahují k poskytování vzdělávání, vykonávaná podle ustanovení par. 174 odst. 2 písm d) školského zákona, zaměřená na podmínky a průběh maturitní zkoušky v jarním zkušebním období roku 2014.**

#### **Hodnocení:**

**V kontrolované oblasti nebylo zjištěno porušení uvedených právních předpisů.**

#### **2. kontrola:**

Kontrola dodržování právních předpisů podle ustanovení par. 174 odst. 2 písm.a) zák.č. 561/2014 Sb., o předškolním, základním, středním, vyšším odborném a jiném vzdělávání (školský zákon), ve znění pozdějších předpisů a zákona č. 255/2012 Sb., o kontrole.

**Kontrola zaměřená na bezpečnost dětí, žáků a studentů při vzdělávání a s ním přímo souvisejících činnostech a při poskytování školských služeb.**

**Při kontrole byla zjišťována prostupnost vchodů do školy pro cizí osoby.**

Škola byla zapojena do pilotního ověřování modulu portál (V rámci systému iEpis)

V rámci realizace projektu **Národní systém inspekčního hodnocení vzdělávací soustavy v České republice, reg. č. CZ.1.07/4.1.00/22-0003.**

### **Kontrola VZP Karlovy Vary**

Dne 29. 08. 2013 proběhla kontrola plateb na veřejné zdravotní pojištění a dodržování ostatních povinností plátce pojistného za období 09/2010 – 07/2013. Kontrola byla provedena v sídle clientského pracoviště VZP ČR, Dr. Janatky 2, 360 01 Karlovy Vary.

V průběhu kontroly nebylo zjištěno porušení předpisů ze strany SOŠ a SOU Nejdek.

Kontrola proběhla bez závad.

## **Kontroly ze strany zřizovatele:**

### **Kontrolní odbor KÚKK:**

**Kontrola hospodaření s veřejnými prostředky:** Probíhala v termínu od 19. 12. 2013 do 30. 04. 2014. Kontrolované období bylo od 01. 01. 2012 do 28. 02. 2014 – období účetně související.

S ohledem na výsledek kontroly se závěrem: ... **nenavrhujeme přijímat žádná další nápravná opatření, nutnost trvale dodržovat příslušné právní předpisy v pracovně právní a platové oblasti trvá.**

### **Kontroly ze strany krajské hygienické stanice:**

16. 09. 2013 úsek výuky odborného výcviku na pracovišti Rooseveltova 600. Nejdek **Kontrolované položky byly shledány bez závad.**

16. 09. 2013 proběhla kontrola na úseku školní jídelny na pracovišti Rooseveltova 600. Nejdek **Kontrolované položky byly shledány bez závad.**

16. 09. 2013 proběhla kontrola školy SOŠ a SOU Nejdek, Rooseveltova 600. Nejdek **Kontrolované položky byly shledány bez závad.**

16. 09. 2013 proběhla kontrola Domova mládeže SOŠ a SOU Nejdek, Rooseveltova 600, Nejdek. **Kontrolované položky ze strany SOŠ a SOU Nejdek byly shledány bez porušení právních předpisů, závady byly konstatovány ve stavební části objektu, jež majetkově nepatří SOŠ a SOU Nejdek. S majitelem objektu bude jednáno po odstranění následků živelné havárie vzniklé zemětřesením v červnu 2014 v objektu DM.**

05. 05. 2014 proběhla kontrola na úseku školní jídelny na pracovišti Rooseveltova 600, 362 21 Nejdek. **Kontrolované položky byly shledány bez závad.**

## **IX. Základní údaje o hospodaření školy**

### **Základní údaje o hospodaření školy**

#### **Ekonomická část výroční zprávy o činnosti SOŠ a SOU Nejdek za školní rok 2013-2014**

### **Základní údaje o hospodaření školy**

Základní údaje o hospodaření školy v tis. Kč		k 31. 12. 2013		k 30. 6. 2014	
		činnost		činnost	
		hlavní	doplňková	hlavní	doplňková
1.	Náklady celkem	21 473	294	9 438	232
2.	Výnosy celkem	21 475	469	12 761	314
3.	Hospodářský výsledek před zdaněním	2	175	3 323	82

### **Přijaté příspěvky a dotace**

Přijaté příspěvky a dotace	k 31. 12. 2013
1. Přijaté příspěvky na dlouhodobý majetek z rozpočtu zřizovatele celkem	0,-
z toho:	
2. Přijaté příspěvky na neinvestiční výdaje z rozpočtu zřizovatele celkem	3 610 607,-
toho:	
běžné provozní výdaje	3 573 140,-
platy	37 467,-
3. Přijaté příspěvky na neinvestiční výdaje prostřednictvím rozpočtu zřizovatele celkem	15 935 426,-
z toho:	
ÚZ 33353	15 927 244,-
ÚZ 33160	8 182,-
4. Příspěvky a dotace z jiných zdrojů	1 371 420,-
z toho: EU peníze středním školám – OON + fakturace	828 589,-
ASTOS Machinery Aš	68 600,-
ASTOS Machinery Aš - ostatní	35 138,-
Projekt kuchařka Cíl 3 - OON	155 600,-
Projekt kuchařka Cíl 3 - fakturace	283 493,-

### **Přehled přijatých darů za období školního roku**

Sponzor - dárcce	Účel daru	částka
Ing. Vladimír Krupka Nejdek	Stereolupy, ext. disk PC	12 000,-

## X. Údaje o zapojení školy do rozvojových a mezinárodních projektů

### Projekty realizované školou se sociálními partnery

<b>Název projektu (1)</b>	<b>Rozvoj školského portálu Karlovarského kraje DUM - CZ. 1. 07/1. 1. 00/08. 0047</b>	<b>Uzavřena smlouva</b>
<b>Operační program</b>	Vzdělávání pro konkurenceschopnost 1.1. Zvyšování kvality ve vzdělávání	
<b>Poskytovatel dotace</b>	Smlouva o partnerství bez finančního příspěvku - Finanční objem – partner Gymn. Cheb - 12 264 477,30 Kč	
<b>Objem dotace</b>	Vybavení SOŠ a SOU Nejdek audiovizuální technikou a vzdělávacími programy.	Proběhlo, technika je nainstalována.
<b>Cílová skupina</b>	Žáci a učitelé SOŠ a SOU Nejdek	
<b>Doba realizace</b>	2009 - 2012	Do konce 12/2012
<b>Zaměření projektu</b>	Ve škole probíhá tvorba a ověřování digitálních učebních materiálů.	
<b>Aktivity vyplývající z projektu</b>	Tvorba a využívání digitálních učebních materiálů ve výuce. Modernizace a seznámení s audiovizuálními výukovými možnostmi.	
<b>Přínos pro školu</b>	Další vzdělávání pedagogických pracovníků; Inovace vzdělávacích programů; Zařazení moderních výukových metod; Ověření schopností pedagogických pracovníků.	
<b>Zkušenosti a vlastní komentář</b>	Významný inovační prvek pro zkvalitnění výuky. DUM se uplatňují ve výuce 1. rok udržitelnosti	

<b>Název projektu (2)</b>	<b>Další vzdělávání pedagogických pracovníků v Karlových Varech – CZ. 1. 07/1. 5. 00/34. 0147</b>	<b>Smlouva uzavřena</b>
<b>Operační program</b>	Vzdělávání pro konkurenceschopnost-Šablony	
<b>Poskytovatel dotace</b>	Smlouva bez finanční spoluúčasti školy / MŠMT	
<b>Objem dotace</b>	1 063 248,- Kč	
<b>Cílová skupina</b>	Učitelé a žáci SOŠ a SOU Nejdek	
<b>Doba realizace</b>	Od 2012	
<b>Zaměření projektu</b>	Přímý vliv na žáky školy a vytvoření kvalitního technického zázemí pro zlepšení výuky. Ze strany pedagogů jde o aktivní používání moderních forem výuky a každodenní využívání produktů výstupů projektu v souladu s ŠVP.	
<b>Aktivity vyplývající z projektu</b>	Modernizace vybavení školy a didaktických přístupů pedagogů.	2012 – 2014
<b>Přínos pro školu</b>	Modernizace vzdělávací techniky a didaktické techniky ve vybavení školy.	
<b>Zkušenosti a vlastní komentář</b>	Projekt umožnil změnit přístup pedagogických pracovníků k tvorbě vzdělávacích materiálů pro žáky a k využívání didaktické techniky.	Projekt bude ukončen ve školním roce 2013/2014.



<b>Název projektu (3)</b>	<b>Kulinářské zážitky v Krušnohoří / Erzgebirge – regionální kuchyně jako výraz (znovuobjevené) společné identity v sasko-českém pohraničí</b>	<b>Uzavřena smlouva</b>
<b>Operační program</b>	Cíl 3, prioritní osa č. 2 – Rozvoj hospodářství a cestovního ruchu	
<b>Poskytovatel dotace</b>	Spolufinancován Evropským sociálním fondem a státním rozpočtem ČR. Kooperace a rozvoj přeshraničních struktur v oblasti cestovního ruchu.	
<b>Objem dotace</b>	148 472,27 €	
<b>Cílová skupina</b>	Vyučující, učni gastronomických školy, obyvatelé regionu, individuální turisté, hosté.	
<b>Doba realizace</b>	01. 01. 2013 – 31. 12. 2014	
<b>Zaměření projektu</b>	Analýza ke Krušnohorské kuchyni, publikace s recepty, vytvoření přeshraniční sítě gastronomických subjektů. Prezentace ke kulinářskému regionu se zaměřením na gastronomický obor školy v Krušnohoří.	
<b>Aktivity vyplývající z projektu</b>	Publikační a propagační činnost školy, aktualizace učiva, seznámení se s tradičními gastronomickými postupy, poznávání nových trendů, získávání nových zkušeností a dovedností pro praktickou výuku žáků.	V naší škole proběhly 2 akce se soc. partnery.
<b>Přínos pro školu</b>	Finanční zisk pro školu, unikátní přenos informací ze zahraničí do prostředí školy. Modernizace technologií a nových trendů v gastronomickém oboru školy.	
<b>Zkušenosti a vlastní komentář</b>	Vzestup oblíbenosti a zvýšení zájmu o gastronomické obory a personální zajištění výuky, modernizace vybavení a navázání nových kontaktů v příhraničí.	Projekt bude ukončen ve školním roce 2014/2015.

<b>Název projektu (4)</b>	<b>Individuální projekt Karlovarského kraje pro oblast poskytování služeb sociální prevence v období let 2008 - 2012</b>	<b>Probíhají přípravná řízení</b>
<b>Operační program</b>	OP - Lidské zdroje a zaměstnanost	
<b>Poskytovatel dotace</b>	Ministerstvo práce a sociálních věcí	
<b>Objem dotace</b>	Do 5 000 000,- Kč. Náklady budou hrazeny z projektu v rámci křížového financování.	
<b>Cílová skupina</b>	Osoby s mentálním a sociálním handicapem. Poskytovatelem sociální služby je Farní charita K. Vary	
<b>Doba realizace</b>	Od září 2010	
<b>Zaměření projektu</b>	Vytvoření bezbariérového prostoru pro uvedenou skupinu osob s možností využití prostor a vybavení pro zájmové aktivity žáků SOŠ a SOU Nejdek s handicapem sociálním nebo zdravotním.	Do 8/2011 proběhla adaptace prostor OP Stará Role.
<b>Aktivity vyplývající z projektu</b>	Vzdělávací a výchovné aktivity SOŠ a SOU Nejdek.	
<b>Přínos pro školu</b>	Modernizace a vybavení prostor školy bezbariérovou technologií bez finančních nákladů pro školu a Karlovarský kraj.	
<b>Zkušenosti a vlastní komentář</b>	Budova již má možnost bezbariérového užívání. Druhý rok udržitelnosti projektu.	Oboustranná spolupráce zúčastněných je na dobré úrovni.

<b>Název projektu (5)</b>	<b>Individuální projekt Karlovarského kraje pro oblast poskytování služeb sociální prevence v období let 2008 - 2012</b>	<b>Probíhají přípravná řízení</b>
<b>Operační program</b>	OP - Lidské zdroje a zaměstnanost	
<b>Poskytovatel dotace</b>	Ministerstvo práce a sociálních věcí	
<b>Objem dotace</b>	Do 5 000 000,- Kč. Náklady budou hrazeny z projektu v rámci křížového financování.	
<b>Cílová skupina</b>	Osoby s mentálním a sociálním handicapem. Poskytovatelem sociální služby je Farní charita K. Vary	
<b>Doba realizace</b>	Od září 2010	
<b>Zaměření projektu</b>	Vytvoření bezbariérového prostoru pro uvedenou skupinu osob s možností využití prostor a vybavení pro zájmové aktivity žáků SOŠ a SOU Nejdek s handicapem sociálním nebo zdravotním.	Do 8/2011 proběhla adaptace prostor OP Stará Role.
<b>Aktivity vyplývající z projektu</b>	Vzdělávací a výchovné aktivity SOŠ a SOU Nejdek.	
<b>Přínos pro školu</b>	Modernizace a vybavení prostor školy bezbariérovou technologií bez finančních nákladů pro školu a Karlovarský kraj.	
<b>Zkušenosti a vlastní komentář</b>	Budova již má možnost bezbariérového užívání. Druhý rok udržitelnosti projektu.	Oboustranná spolupráce zúčastněných je na dobré úrovni.

<b>Název projektu (6)</b>	<b>POSPOLU Reg. č. CZ. 1. 07/4. 1. 00/33. 00/33. 0015</b>	<b>Uzavřena smlouva</b>
<b>Operační program</b>	OP – Vzdělávání pro konkurenceschopnost 1.1 Zvyšování kvality ve vzdělávání	ANO
<b>Poskytovatel dotace</b>	Smlouva o partnerství bez finančního partnerství. Oblast podpory 7.4a.1- Systémový rámec celoživotního učení.	
<b>Objem dotace</b>	Nefinanční partnerství	
<b>Cílová skupina</b>	Žáci, učitelé, školy a strojírenské firmy	
<b>Doba realizace</b>	2013-2015. Garant za školu p Petr Baumann	Do 12/2012 – 11. 12. 2012 konference
<b>Zaměření projektu</b>	Pilotáž spolupráce středních škol a 1 firmy. Ve firmě probíhá souvislá praxe žáků a vzdělávání učitelů na území České republiky.	
<b>Aktivity vyplývající z projektu</b>	Odborný výcvik, odborná praxe, další vzdělávání učitelů ve firmě, nábor nových žáků a zaměstnanců, využití odborníků z praxe. Sestavení dodatků k ŠVP v době udržitelnosti projektu.	
<b>Přínos pro školu</b>	Výměna zkušeností mezi školami a firmami, využití teoretických znalostí přímo ve firmě, obsluha strojů v reálném prostředí firmy	Probíhá, technika předána.
<b>Zkušenosti a vlastní komentář</b>	Významný prvek pro zkvalitnění systému řízení školy 1. rok udržitelnosti projektu	

## **XI. Údaje o spolupráci s odborovými organizacemi, organizacemi zaměstnavatelů a dalšími partnery při plnění úkolů ve vzdělávání**

Při plnění vzdělávacích úkolů škola spolupracuje se 33 sociálními partnery, kteří pomáhají při zajišťování průběhu praktické přípravy žáků a při přípravě nejrůznějších vzdělávacích a poznávacích aktivit organizovaných pro žáky.

Sociálními partnery je 22 firem nebo podnikatelských subjektů. Dále jsou partnery 6 základních, 3 mateřské, 2 střední školy a jeden ostatní partner.

V SOŠ a SOU Nejdek nepracuje odborová organizace.

### **Přehled sociálních partnerů školy**

#### **Firmy**

<b>Sociální partneři - firmy spolupracující se SOŠ a SOU Nejdek</b>			
1	WITTE Nejdek, spol. s.r.o.	Rooseveltova 1299	362 21 Nejdek
2	Metalis, s.r.o.	Závodu Míru 340	362 21 Nejdek
3	ROTAS STROJÍRNY, spol. s.r.o.	Nejdecká 183	357 01 Rotava
4	Chodos Chodov, s.r.o.	Nejdecká 814	357 35 Chodov
5	Lincoln CZ s.r.o.	Vintířovská 1084	357 35 Chodov
6	Scolarest-zařízení školního stravování, spol. s.r.o.	Masarykova 1289	363 01 Ostrov
7	Sokorest, s.r.o.	P. O. BOX4	357 44 Vintířov
8	Westbohemia Hotels, s.r.o.	Krušnohorská 1196	363 01 Ostrov
9	THUN 1794 a.s.	Tovární 242	362 25 Nová Role
10	Nejdecká česárna vlny, a.s.	Nádražní 1297	362 21 Nejdek
11	ZABRA s.r.o.	Vřesová 1 P. O. BOX 8	357 35 Vřesová
12	CZECH-CONT s.r.o.	Moříčovská 265	363 01 Ostrov
13	VJB PARTNER GROUP, spol. s.r.o.	K Lanovce 1042	362 51 Jáchymov
14	Restaurace „U kostela“	Závodu míru 127/226	360 17 Karlovy Vary
15	Restaurace „U Žáby“	Nádražní 108	362 21 Nejdek
16	Restaurace „Sparta“	Husova 1064	357 35 Chodov
17	Pub Cihelna	Pod Strání 507	364 52 Žlutice
18	Imperiál Karlovy Vary	I Imperialu 31	360 01 Karlovy Vary
19	Lahůdky Formánek.r.o.	Závodu Míru 1292	362 21 Nejdek
20	TRIMA EDM s.r.o.	U Habrovky 247/11	140 00 Praha 4
21	Jiří Michovský	Krymská 25/A	360 01 Karlovy Vary
22	ENVOplus service, s.r.o.	Vysoká Pec 181	362 21 Nejdek

## Školská zařízení

<b>Sociální partneři – školská zařízení spolupracující se SOŠ a SOU Nejdek</b>				
zařízení		zřizovatel	adresa	
1	Domov mládeže a ŠJ	KÚ Karlovy Vary	Lidická 38	360 20 Karlovy Vary
2	ŠJ při ZŠ a ZUŠ K. Vary	MM Karlovy Vary	Šmeralova 15	360 05 Karlovy Vary
3	ZŠ a ŠJ Truhlářská	MM Karlovy Vary	Truhlářská 19	360 17 Karlovy Vary
4	ŠJ při ZŠ Nejdek	Město Nejdek	nám. Karla IV. 423	362 21 Nejdek
5	Mateřská škola Nejdek	Město Nejdek	Nerudova 930	362 21 Nejdek
6	Mateřská škola Nová Role	Město Nová Role	Rolavská 234	362 25 Nová Role
7	Základní škola Nová Role	Město Nová Role	Chodovská 233/9	362 25 Nová Role
8	Školní jídelna J.A.Komenského	Magistrát města Karlovy Vary	Kollárova 19	360 09 Karlovy Vary
9	Základní škola Hroznětín	Městský úřad Hroznětín	Sídlíště 310	362 33 Hroznětín
10	MŠ Nejdek, Husova, příspěvková organizace	Město Nejdek	Husova 547	362 21 Nejdek
11	Městské zařízení sociálních služeb	Magistrát města Karlovy Vary	Východní 16	360 20 Karlovy Vary

## Ostatní partneři

<b>Významní sociální nebo projektoví partneři spolupracující přímo s SOŠ a SOU Nejdek</b>			
1	BSZAnnaberg	Bärensteiner Strasse 2	09456 Annaberg-Buchholz (SRN)
2	Auerhammer Bildung Center, GmbH	Hammerplatz 2	082 80 Aue (SRN)
3	Farní charita Karlovy Vary	Svobodova 743/12	360 17 Karlovy Vary
4	Národní ústav odborného vzdělávání	Weilova 1271/6	102 00 Praha 10
5	Witte Nejdek, spol.s.r.o.	Rooseveltova 1299,	362 21 Nejdek
6	Berufliches Gymnasium	Johann-Gottlob-Pffaf-Strasse 1	09405 Zschopau
7	WFE Erzgebirge GmbH	AdamRiesStraße 16	09456 Annaberg-Buchholz (SRN)
8	GroßeKreisstadt AnnabergBuchholz	Stadt	09442 Annaberg-Buchholz (SRN)
9	Tourismusverband Erzgebirge e.V.	Adam-Ries-Straße 16	09442 Annaberg-Buchholz (SRN)

## **XII. Přílohy**

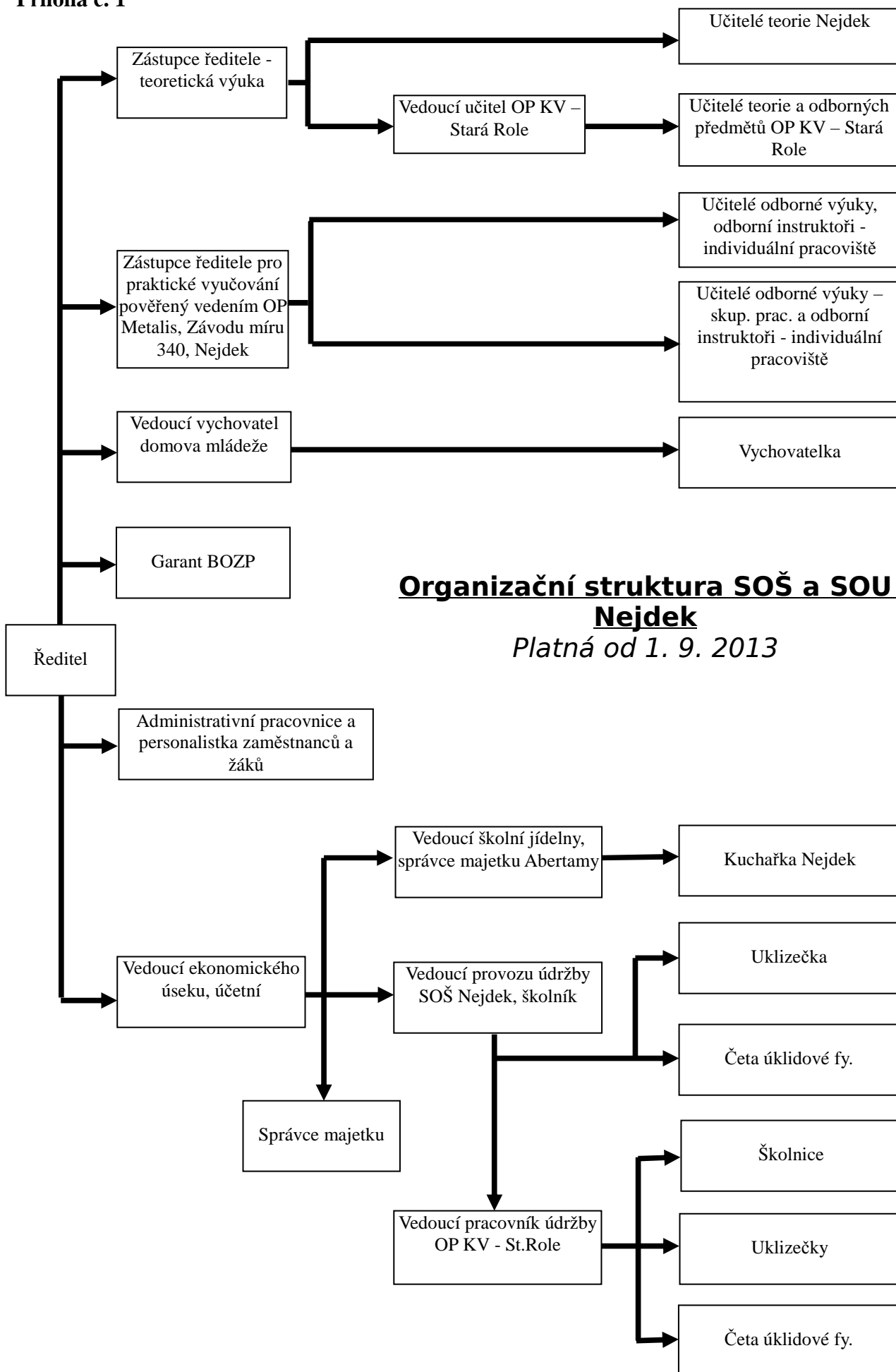
### **Seznam příloh**

Příloha č. 1: Organizační struktura

Příloha č. 2: Seznam zkratk



**Příloha č. 1**





## Příloha č. 2

### Seznam zkratk – výroční zpráva

BOZ, BOZP	.....	bezpečnost a ochrana zdraví při práci
DM	.....	domov mládeže
KŘ	.....	kancelář ředitele
OP	.....	odloučené pracoviště (např. OP K.Vary)
OV, OVý	.....	odborný výcvik
ŘŠ	.....	ředitel školy
ŠJ	.....	školní jídelna
ŠVP	.....	školní vzdělávací program
TE úsek	.....	technicko-ekonomický úsek
UOV	.....	učitel odborného výcviku

#### **Souhrnná statistika tříd:**

N	.....	neprospěl
Nh	.....	nehodnocen
Nk	.....	neklasifikován
P	.....	prospěl
Uv	.....	uvolněn z vyučovacího předmětu
Uz	.....	uznané vzdělání
V	.....	vyznamenání