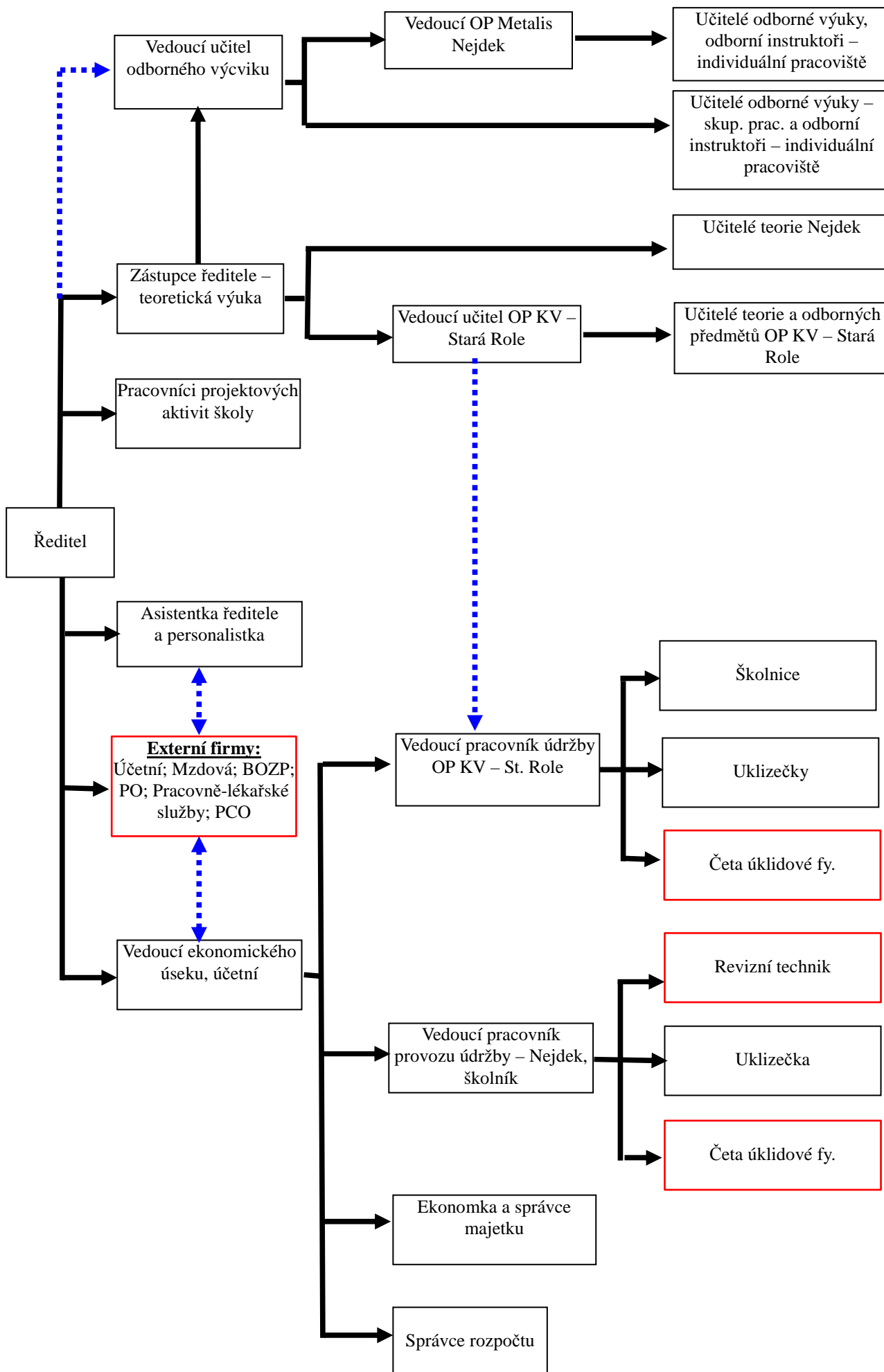


# Organizační struktura SOŠ a SOU Nejdek

Platná od 01. 09. 2015



### Funkční součinnost a vzájemná koordinace:

- sdílené řízení pracovníka probíhá v součinnosti s přímým nadřízeným
- pokyny nesmí být v rozporu s pracovním řádem a úkoly určenými přímým nadřízeným
- sankce a odměny jsou navrhovány operativně přímým nadřízeným písemnou formou
- pracovní kompetence jsou určeny pracovní náplní a jejich plnění je evidováno písemně
- metodické vedení 